



Eifeltoer en rijvaardigheidstraining 12-13 juni 2010



Uithoorn, 4 mei 2010

Geachte PCH vrienden, beste Porsche rijders,

Op 12 juni verzamelen we bij Porsche Centrum Gelderland in Heteren vanwaar we vertrekken voor een mooie rit door de Duitse Eifel. Uiteraard krijgt u opdrachten mee voor onderweg, zodat er punten verdiend kunnen worden voor de toerbeker. Het eindpunt van deze rit is het Dorint Hotel am Nürburgring waar we 20 kamers hebben gereserveerd en waar het diner gereserveerd zal worden.

Op Zondag 13 juni hebben we een 'Fahrsicherheitsausbildung' geboekt op het FSZ trainingcentrum, naast de beroemde Nürburgring. Dit is een enorm centrum voor rijvaardigheidstraining met zeer uitgebreide faciliteiten en uiterst professionele instructeurs. Er is geen betere of veiliger training voor voertuigbeheersing te vinden. De meeste oefeningen vinden plaats op een natte baan, dus de banden overleven het ook wel!



We bieden dit evenement volledig modulair aan: het is dus mogelijk mee te doen aan de Eifelrit met of zonder overnachting, maar niet aan de training, of juist andersom. Eifeltoer, Hotel met diner en de training kunnen los geboekt worden. Echter: we hebben slechts 20 kamers en plaats voor 10 auto's bij de training. De training is slechts per groep van 10 auto's te boeken, alleen bij voldoende belangstelling is het mogelijk een tweede groep in te schrijven. Bij de inschrijving wordt het principe 'wie het eerst komt, ...' strikt toegepast.

Een alternatief dat velen zal aanspreken is de mogelijkheid om op zondag 13 juni te gaan rijden op de beroemde en beruchte Nordschleife. We vermelden hier echter nadrukkelijk dat dit volledig buiten de verantwoordelijkheid van de PCH valt en op eigen gelegenheid en verantwoording geschiedt. U dient zich er zelf van te verzekeren dat de Nordschleife die dag open is voor het publiek!

PROGRAMMA

12 juni

11:00 verzamelen bij PCG, Heteren
12:00 vertrek - lunchpakket wordt verstrekt
18:00 verzamelen in hotel
19:30 diner

13 juni

09:00 rijvaardigheidstraining FSZ
13:00 lunch
13:30 vervolg training
16:00 einde programma



Porsche Club Holland

sinds 1956



Kosten

De prijzen van de verschillende onderdelen zijn als volgt:

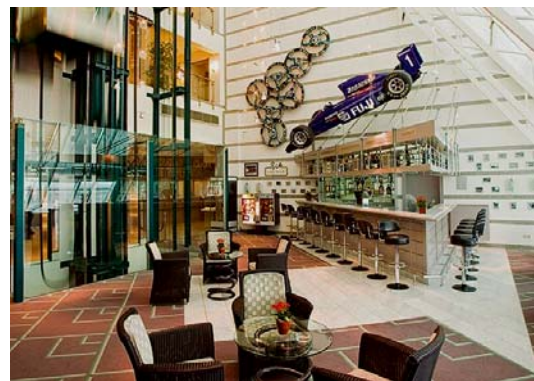
Deelname aan de Eifeltoer, inclusief lunchpakket, per persoon	€ 10,00
Overnachting Dorint Hotel, inclusief diner (incl. 1 fles huiswijn en water per 2 personen)	€ 95,00
Toeslag eenpersoonskamer	€ 70,00
Rijvaardigheidstraining FSZ, inclusief lunch en koffie, auto + bestuurder	€ 175,00
Bijrijder; inclusief lunch, koffie en fris	€ 30,00



Inschrijving en betaling

Voor de inschrijving svp bijgaand formulier gebruiken of alle informatie overnemen in een e-mail en duidelijk aangeven welke elementen geboekt worden. PCH leden die hebben vooringeschreven hebben uiteraard voorrang, maar worden verzocht om ook het formulier/e-mail met de gekozen opties en het aantal personen in te zenden om misverstanden te voorkomen

De inschrijving sluit definitief op 15 mei a.s. Betaling dient plaats te vinden binnen 1 week na inschrijving. Bij annulering vindt geen restitutie plaats voor de onderdelen waarvoor de PCH geen restitutie krijgt van hotel of FSZ, c.q. indien geen vervangende deelnemer gevonden kan worden.



Wacht niet met inschrijven, er is slechts een beperkt aantal plaatsen beschikbaar!

Met vriendelijke groeten,
namens het bestuur van de Porsche Club Holland,

Henry de Vaal
voorzitter



Aanmeldingsformulier

PCH Eifeltoer en Rijvaardigheidstraining

12-13 juni 2010

Inzenden vóór 15 mei 2010

Naam PCH Lid _____

Kenteken _____

Naam bijrijder: _____

Ik doe mee aan de volgende onderdelen van het programma

Eifelrit met ___ personen _____ x € 10,- = € _____

Overnachting Dorint Hotel, inclusief diner ___ pers. _____ x € 95,- = € _____

Indien 1 persoon, kamertoeslag _____ x € 70,- = € _____

Rijvaardigheidstraining, auto en bestuurder, incl. lunch _____ x € 175,- = € _____

Bijrijder, inclusief lunch _____ x € 30,- = € _____

TOTAAL € _____

Ik betaal het bovenstaande bedrag binnen 1 week na heden op bankrekening 55.59.46.886 t.n.v. de Porsche Club Holland.

Bij annulering vindt geen restitutie plaats voor de onderdelen waarvoor de PCH geen restitutie krijgt van hotel of FSZ, c.q. indien geen vervangende deelnemer gevonden kan worden.

Datum _____

Handtekening _____

Gelieve dit formulier te faxen naar het secretariaat van de PCH t.a.v. Resie Verbeek, faxnummer 0297-524664. Inschrijven per mail kan ook, gelieve dan alle gegevens van het formulier over te nemen en te zenden aan: secretariaat@porsche-club-holland.nl

Na aanmelding en betaling op bankrekening 55.59.46.886 t.n.v. de Porsche Club Holland ontvangt u een bevestiging en een routebeschrijving.

Zie ook voor informatie: www.porsche-club-holland.nl
E-Mail adres secretariaat: secretariaat@porsche-club-holland.nl